



Peter Bierl
Buch & Kunst
Antiquariat

Antiquariatskatalog Sommer 2018

Katalog 177

*Der Münchner Künstler
Hans Fischach*

(1922 - 2008)

Ölgemälde, Aquarelle, Zeichnungen



Besuchen Sie uns im Internet
www.bierl-antiquariat.de
Über 65.000 alte Originalstiche
und wertvolle Bücher

Der Münchner Künstler Hans Fischach (1922 - 2008)

*Landschaften - München - Stadtansichten - Sport - Tierdarstellungen -
Karikaturen - Verkehrswesen*

Am 21. Juli 1922 in Aschaffenburg geboren, kam Hans Fischach bereits wenige Monate später mit seiner Familie nach München und wuchs im Stadtteil Lehel auf. Er stammte aus einer alten bayerischen Offiziersfamilie und strebte nach dem frühen Tod seines Vaters, der Familientradition entsprechend, ebenfalls eine Militärkarriere an. Ab 1934 besuchte Hans Fischach die »Reichsschule Feldafing«, wo er 1940 das Abitur machte. In dieser Zeit wurde seine Liebe zum Sport begründet, die ihn sein Leben lang begleitete. »Für uns Buben der »Reichsschule Feldafing« gehörte Golf zum normalen Ausbildungsprogramm, wie Leichtathletik, Tennis, Segeln, Kutter-Rudern, Skifahren und vieles andere«. Daneben begeisterte er sich für Zeichnen und Literatur.

Als Fischach nach fünf Jahren an der Front und Kriegsgefangenschaft wieder nach München zurückgekehrt war, ging er daran, seine künstlerischen Talente zum Beruf zu machen. Von 1949 bis 1951 absolvierte er an der Meisterschule für Mode am Oberanger eine Ausbildung zum Modezeichner und Illustrator, wobei er sich auf Herrenmode spezialisierte. Hans Fischach wurde schnell zu einem gefragten Zeichner, der für bekannte nationale und internationale Modemagazine, Agenturen und Firmen tätig war. Nachdem sich die Modefotografie in den 1960er Jahren immer stärker durchsetzte und die Zeichnung in den Journalen bald völlig ablöste, kehrte er 1972 als Lehrer wieder an die Modeschule zurück, wo er 17 Jahre lang unterrichtete.

Neben seiner Lehrtätigkeit begann Fischach sich einen Namen als Maler und Zeichner zu machen. Sein wichtigstes Thema wurden Landschaften, wobei seine Motive bevorzugt in Oberbayern lagen und seine große Liebe dem Starnberger See, der Roseninsel vor Feldafing und dem Voralpenland galt. Weitere Schwerpunkte wurden München, Sport, Karikatur und Verkehrswesen, wobei ihn Lokomotiven, Züge und Straßenbahnen besonders interessierten. Bereits 1965 hatte er eine Ausstellung bei der Firma Krauss-Maffei, zu der die Schrift »In München mit Lokomotiven leben« erschien, deren Textbeiträge der bekannte Münchner Autor und Literat Anton Sailer verfasste. Fischachs Illustrationen zeigen einen historischen Abriss von der ersten, 1841 von Maffei hergestellten Lokomotive für die München-Augsburger-Eisenbahn, bis zur damals gerade neu entwickelten Diesellokomotive für den amerikanischen Markt, immer verbunden mit zeitlich und thematisch auf das technische Objekt bezogenen Personen- und Landschaftsdarstellungen.

Durch seinen familiären und beruflichen Hintergrund hatte Hans Fischach ein Faible für historische Uniformen, so wurden königlich bayerische Soldaten, historische Persönlichkeiten und Postillions zu einem weiteren Themenbereich, wobei er letztere gerne zusammen mit ihren Postkutschen und Pferden darstellte.

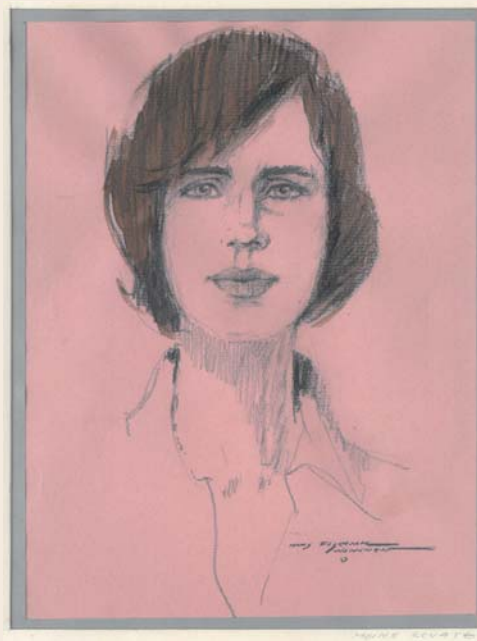
Zum einen sind Fischachs Darstellungen von Personen satirisch und karikaturmäßig, zum anderen geprägt von Eleganz und Ästhetik, wobei hier der souveräne Stil des Modezeichners unverkennbar ist. Auch die Eleganz von Rennpferden übte eine starke Faszination auf den leidenschaftlichen Sportler aus und so wurden Pferderennen, Rennpferde und Jockeys zu einem wichtigen Thema für den exzellenten Tierdarsteller.

Als Mitglied der Münchner Künstlergenossenschaft zeigte Hans Fischach ab 1972 seine Arbeiten regelmäßig im Haus der Kunst. 1983 gehörte er zu den Gründungsmitgliedern der Künstlergemeinschaft »Roseninsel«, an deren jährlichen Ausstellungen im Umfeld des Starnberger Sees er mitwirkte. In den 1980er und 1990er Jahren hatte Fischach verschiedene Einzel-Ausstellungen und nahm in München, Dachau und Planegg an Gruppenausstellungen teil. Auf das Thema Golf bezogene Arbeiten zeigte er in den Golfclubs von Feldafing, Olching und Thurnau. Außerdem stellte er mehrfach in Davos/Graubünden aus, denn die dortige Landschaft gehörte neben seiner bayerischen Heimat zu den Lieblingsregionen des Künstlers, der auch ein begeisterter Skifahrer war.

Zusammen mit seinen technisch, anatomisch und historisch genauen Darstellungen erzählt Hans Fischach in vielen seiner Bilder ganze Geschichten. Daher verwundert es nicht, dass er Anfang der 1980er Jahre mit dem Schreiben begann. Mit dem autobiographischen Roman »Nächste Rosenbusch: eine Kindheit in München vor einem halben Jahrhundert« startete er 1982 seine Karriere als Schriftsteller. Er bevorzugte historische Themen mit Bezug zu München und Bayern, schrieb Glossen, Satiren, Kurzgeschichten, Novellen und Romane. Daneben war er auch für den Bayerischen Rundfunk tätig. Für viele seiner Bücher schuf Fischach auch die Illustrationen, ebenso für zahlreiche Bücher seiner zweiten Frau Renate Fabel, die er 1968 kennengelernt hatte. Eine enge Zusammenarbeit verband ihn mit dem Bayerland-Verlag in Dachau, für den er über 90 Titelzeichnungen anfertigte und 50 Bücher illustrierte.



Hans Fischach



Renate Fabel

Renate Fabel war 1939 in Berlin zur Welt gekommen und verlebte ihre Kindheit in Thüringen, bevor die Familie in den Westen ging und sich in München niederließ. Nach einer Ausbildung im Verlagswesen war sie jahrzehntelang als stellvertretende Chefredakteurin bei der Zeitschrift Madame tätig. Ihre Leitartikel erfreuten sich größter Beliebtheit, darüber hinaus war sie Autorin zahlreicher Bücher, wozu Romane über historische Persönlichkeiten, wie Napoleons Sohn, den Herzog von Reichstadt und Prinz Louis Ferdinand von Preußen ebenso gehören, wie Kurzgeschichten, Sachbücher, autobiographische Romane und Katzenbücher. Katzen waren auch das Hauptthema ihrer gemeinsamen Bücher mit Hans Fischach, wobei häufig die eigenen Hauskatzen Pate standen. Zusammen haben sie insgesamt 10 Katzenbücher herausgebracht, wie »Rasputin - das Katerchen aus Moskau«, »Francesco, der Kater des Papstes« oder »Fritzi, die Müllerkatze von Sanssouci«. Beide waren begeisterte Sportler, die besonders Golf, Skifahren, Reiten und Tennis betrieben.

Hans Fischach war Träger des Goldenen Ehrenrings für Bildende Kunst, Mitglied der süddeutschen Literatenvereinigung »Die Turmschreiber« und erhielt 1997 den renommierten Bayrischen Poetentaler der Turmschreiber, nachdem er bereits 1995 mit der Pygmalion-Medaille der Kunststiftung der Wirtschaft ausgezeichnet wurde. Sich selbst charakterisierte er als Katzenfreund, Wagner-Fan, Hobby-Golfer und Münchner.

Das Ehepaar Fischach-Fabel lebte zuletzt in München-Solln, Hans Fischach verstarb im Februar 2008 und ist in Feldafing am Starnberger See beerdigt, Renate Fischach-Fabel starb im November 2016.

Beate Ofczarek M.A.

Die Ölbilder sind zumeist vom Künstler selbst gerahmt, nach heutigen Maßstäben nicht immer ganz sachgerecht. Dies gilt auch für die von Fischach selbst gefertigten Passepartouts.

Aus dem Inhalt

München	1 - 22
Bayern	23 - 80
Diverse Ansichten	81 - 110
Sport	111 - 137
Technik	138 - 173
Vermischtes und Buchillustrationen	174 - 215

Alle Objekte sind auf unserer
Homepage abgebildet:
www.bierl-antiquariat.de



Nr. 1 - Gesamtansicht von München



Nr. 7 - München - Justizpalast



Nr. 5 - München - Hofgarten

München

Nr. 1 MÜNCHEN. Gesamtansicht vom Hochhaus an der Blumenstraße auf die winterliche Stadt mit Frauenkirche, Theatinerkirche und St. Michael. Öl auf Malkarton, rechts unten sign., um 1980, 47 x 60 cm. - Gerahmt. // 1.500,-

Nr. 2 - Brienerstrasse. Brienerstrasse mit Blick zum Hofgartentor. Ölkreidestift-Zeichnung, um 1980, 21 x 29,5 cm. // 220,-

Nr. 3 - Hackerbrücke. »An der Hackerbrücke«. Blick auf die Hackerbrücke, im Vordergrund Güterwagons. Tempera auf Malkarton, links unten sign., verso auf Klebezettel bezeichnet und dat. »1986«, 30 x 40 cm. - Gerahmt. // 280,-

Nr. 4 - Haus der Kunst. Haus der Kunst. Blick über den Eisbach auf die Gartenseite des Gebäudes. Ölkreidestift-Zeichnung, um 1980, 21 x 29,5 cm. // 100,-

Nr. 5 - Hofgarten. Unterer Hofgarten mit Kriegerdenkmal. Blick vom unteren Gartenparterre auf einen Teil des Festsaalbaus die Residenz, links das Denkmal für die Gefallenen des 1. Weltkriegs. Ölkreidestift-Zeichnung, rechts unten sign., dat. »15/09/80 - 10:15-11:30« und bezeichnet »Vor dem Armeemuseum«, 30 x 42 cm. // 180,-

Noch vor dem Bau der Bayerischen Staatskanzlei (1990-93), die an der Stelle des überwiegend zerstörten Armeemuseums entstanden ist.

Nr. 6 - Hofgartentor. Hofgartentor am Odeonsplatz. Blick auf die Arkadenmauer und das Tor mit Verkaufsstand, Mahmal und einigen Passanten. Ölkreidestift-Zeichnung, um 1980, 20,5 x 16 cm. // 150,-

Nr. 7 - Justizpalast. Justizpalast und Stachus. Blick von der abendlichen Elisenstrasse zum Stachus, rechts der Justizpalast, links Bäume des Alten Botanischen Gartens. Mit zahlreichen Autos belebt. Öl auf Malkarton, rechts unten sign., um 1985, 40 x 50 cm. - Gerahmt. // 700,-

Nr. 8 - - Blick von der Elisenstrasse zum Stachus, rechts der Justizpalast, links herbstlich gefärbte Bäume am Alten Botanischen Garten. Öl auf Leinwand, rechts unten sign., um 1985, 24,5 x 30 cm. // 500,-

Nr. 9 - Justizpalast. Die Seitenfront des Justizpalastes vom Alten Botanischen Garten aus. Öl auf Malkarton, rechts unten sign., 2001, 18 x 24 cm. // 300,-

Verso bezeichnet »Justizpalast/München« und datiert »Sept. 2001«.

Nr. 10 - Karlpalais. Prinz Carl Palais. Ölkreidestift-Zeichnung, um 1980, 21 x 29,5 cm. // 200,-

Nr. 11 - Ludwigstraße. Ludwigstrasse. Freitreppe vor der Bayerischen Staatsbibliothek mit den Figuren der sog. »Vier Heiligen Drei Könige«, im Hintergrund Theatinerkirche und Feldherrnhalle. Kreidezeichnung mit grauer Tusche und Deckweiß, mittig links monogrammiert, um 2000, 32,5 x 22,5 cm. // 150,-

Nr. 12 - Marienplatz. Mariensäule im Schneetreiben, dahinter die Türme der Frauenkirche, rechts ein Ecktrum des Neuen Rathaus. Kreidezeichnung mit grauer Tusche und Deckweiß, rechts unten monogrammiert, links bezeichnet »Salve Regina«, um 2000, 33 x 19,5 cm. // 200,-



Nr. 12 - München - Marienplatz



Nr. 14 - München - Maximilianstraße



Nr. 16 - München - Odeonsplatz



Nr. 17 - München - Residenz

Nr. 13 - Maximilianeum. Maximilianeum. Blick von der Maximiliansbrücke aus auf das Maximilianeum. Ölkreidestift-Zeichnung, um 1980, 21 x 29,5 cm. // 180,-

Nr. 14 - Maximilianstrasse. Maximilianstrasse und Staatsoper. Blick zum Maximilianeum, links ein Teil der Staatsoper und einige Laternen am Max-Joseph-Platz. Mit zahlreichen Autos belebt. Öl auf Hartfaserplatte, rechts unten sign., um 1975, 50 x 60 cm. - Gerahmt. // 1.200,-

Nr. 15 - - Maximilianstrasse und Max-II-Denkmal. Blick in Richtung Innenstadt, rechts Häuserzeile und das Gebäude der Regierung von Oberbayern. Ölkreidestift-Zeichnung, um 1980, 21 x 29,5 cm. // 200,-

Nr. 16 - Odeonsplatz. Odeonsplatz mit Residenz. Blick vom Ende der Residenzstrasse auf den Odeonsplatz mit dem Reiterdenkmal für Ludwig I. und dem Leuchtenberg-Palais. Öl auf Hartfaserplatte, links unten sign., 1989, 29 x 37 cm. // 1.200,-

Verso bezeichnet »Vor der Residenz« und datiert 1989. - **Dabei:** Vorzeichnung zu vorheriger Nummer. Ölkreidestift-Zeichnung, links unten sign., 1989, 33 x 41 cm. Vom Künstler auf Unterlageblatt montiert, links ein Papierstreifen von 1,5 cm angesetzt, mit zwei handschriftlichen Maßangaben, am unteren Rand links etwas Tesafilm.

Nr. 17 - Residenz. Residenz im Schnee. Blick auf eines der beiden Residenz-Portale der Westfront zur Residenzstrasse, rechts die Löwen der Feldherrnhalle. Tempera auf Malkarton, rechts unten sign., um 1980, 37 x 49 cm. - Gerahmt. // 1.000,-

Nr. 18 - Schwabing. Englischer Garten - Monopteros. Blick von Osten über den Eisbach auf den verschneiten Hügel mit dem Monopteros. Öl auf Malkarton, links unten sign., um 1990, 50 x 60 cm. // 1.100,-
Verso bezeichnet »Wintersonne im Englischen Garten«. - Gerahmt.

Nr. 19 - - Englischer Garten. Blick vom verschneiten Biergarten vor dem Chinesischen Turm auf das Chinesische Wirtshaus und seine Terrasse. Öl auf Malkarton, links unten sign., um 1990, 41 x 50 cm. // 900,-

Nr. 20 - Sendling. Sendlinger Berg mit dem Denkmal für den Schmied von Kochel im Vordergrund, dahinter die Kirche Alt-St.-Margaret und ehemalige Bauernhäuser. Ölkreidestift-Zeichnung, um 1980, 21 x 29,5 cm. // 150,-



Nr. 18 - München - Englischer Garten



Nr. 19 - München - Englischer Garten



Nr. 22 - München - Oktoberfest



Nr. 24 - Ammersee

MÜNCHEN.

Nr. 21 - Oktoberfest. Theresienwiese. Fahrgeschäfte, Riesenrad und Wohnwagen am Rand des **Oktoberfestes**. Im Hintergrund der Hauptturm der St. Paulskirche. Ölkreidestift-Zeichnung, rechts unten sign., um 1980, 27 x 31 cm. // 180,-

In der Darstellung unleserlich bezeichnet.

Nr. 22 - - Mit Fässern beladener Festwagen der Löwenbräu-Brauerei, gezogen von vier reich geschmückten Pferden. Farbige Ölkreiden und Deckweiß über Ölkreidestift, rechts unten sign., um 2005, 41,5 x 56,5 cm. // 350,-

In Passepartout montiert.

Bayern

Nr. 23 AMMERSEE. »Am Ammersee/Herrschinger Bucht«. Blick von Norden über baumbestandene Wiesen auf den See und die Bucht, darüber am Hügel das Kloster Andechs. Ölkreidestift-Zeichnung, rechts unten sign., bez. und dat. »Sept. 80«, 31,5 x 41 cm (Blattgröße). // 280,-

Nr. 24 - »Am Ammersee«. Blick von Norden über baumbestandene Wiesen auf den See und die Bucht, darüber am Hügel das Kloster Andechs. Ölkreidestift-Zeichnung, rechts unten sign., bez. und dat. »12/09/80«, 29 x 41 cm (Blattgröße). // 240,-

Nr. 25 - »Am Ammersee«. Blick vom Ufer den See entlang. Öl auf Malkarton, links unten sign., verso bezeichnet und dat. »1991«, 30 x 40 cm. - Gerahmt. // 800,-

Nr. 26 AUFKIRCHEN. Auf einem Hügel gelegenes Bauernhaus mit Stallungen und Silos. Öl auf Malkarton, rechts unten signiert, 1982, 24 x 30 cm. // 350,-

Nr. 27 - Auf einem Hügel gelegenes Bauernhaus mit Stallungen und Silos. Ölkreidestift-Zeichnung, rechts unten signiert, rechts oben bezeichnet und datiert »22/5/82«, 30 x 37 cm. // 150,-

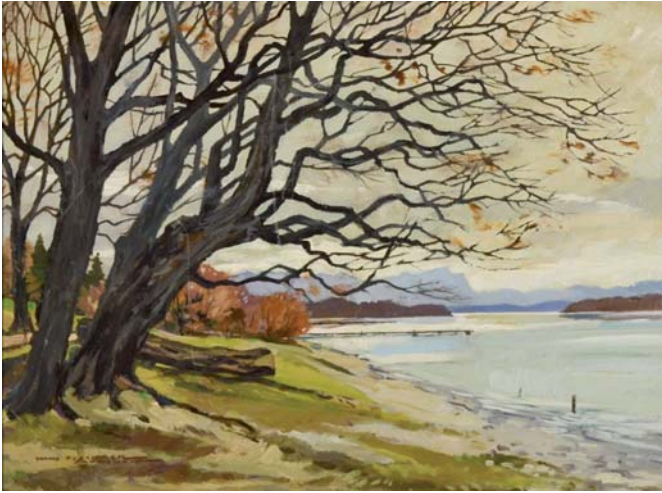
Nr. 28 BAD REICHENHALL. - Marzoll. »Marzoll«. Blick aus dem Park auf das im Stil der Neugotik umgestaltete Schloß Marzoll. Bleistiftzeichnung, links unten sign., rechts unten bezeichnet und dat. »04/07/2005«, 22 x 29 cm. // 120,-

Nr. 29 - Nonn. »Nonn«. Kirchlein St. Georg im Ortsteil Nonn oberhalb von Bad Reichenhall. Tuschkreidestiftzeichnung über Kreide, links unten bezeichnet, um 2005, 24 x 30 cm. // 180,-

Nr. 30 BERCHTESGADEN. Bauernhaus in den Berchtesgadener Alpen. Aquarell, rechts unten sign., um 2005, 24 x 31,5 cm (Blattgröße). // 150,-

Nr. 31 - Wiese mit Bauernhaus, dahinter der Rotofen mit der »Schlafenden Hexe«. Aquarell, rechts unten sign., um 2005, 24 x 31,5 cm (Blattgröße). // 180,-
Rechts oben ein hinterlegter Einriß.

Nr. 32 - Der Rotofen mit der »Schlafenden Hexe« von der anderen Talseite aus, im Vordergrund Wiesen und Bauernhäuser. Aquarell, links unten sign., links unten sign., um 2005, 24 x 31,5 cm (Blattgröße). // 220,-



Nr. 25 - Ammersee



Nr. 26 - Aufkirchen



Nr. 29 - Bad Reichenhall - Nonn



Nr. 32 - Berchtesgaden



Nr. 35 - Feldafing



Nr. 38 - Feldafing



Nr. 37 - Feldafing

BERCHTESGADEN.

Nr. 33 - »Die schlafende Hexe«. Blick auf den Rotofen im Lattengebirge in den Berchtesgadener Alpen. Vom Tal aus betrachtet gleicht der Bergzug von beiden Seiten dem Profil einer schlafenden Frau, im Vordergrund ein Bauernhaus mit Nebengebäuden. Ölkreidestift-Zeichnung, rechts oben bezeichnet und dat. »26/06/05«, 24 x 32 cm (Blattgröße). // 120,-

Nr. 34 FELDAFING/Starnberger See. »Blick über den See«. Ausblick von einer Anhöhe auf den Starnberger See und die Alpenkette, im Vordergrund der Feldafinger Park mit herbstlich verfärbten Laubbäumen. Öl auf Leinwand, rechts unten sign., um 1985, 40 x 50 cm. // 900,-
Siehe Farbabbildung auf der 4. Umschlagseite

Nr. 35 - Blick auf den hinter großen Laubbäumen gelegenen Starnberger See und die Alpenkette, im Vordergrund ein Green mit mehreren Golfspielern. Öl auf Malkarton, rechts unten sign., um 1990, 40 x 50 cm. // 420,-

Verso Ölkreidestift-Zeichnung eines Golfwagens mit Schlägern.

Nr. 36 - »Das Alte Gewächshaus Feldafing«. Ansicht des bereits baufälligen Gewächshauses. Bleistiftzeichnung, rechts unten sign., bezeichnet und dat. »10/4/74«, 29,5 x 42 cm (Blattgröße). // 100,-

Nr. 37 - Blick vom Hotel »Kaiserin Elisabeth« aus über den hochsommerlichen Feldafinger Park mit dem Golfplatz auf den Starnberger See und die Alpenkette, vorne das alte Clubhaus mit leerem Parkplatz und die Straße nach Tutzing, am Platz einige Spieler. Öl auf Malkarton, rechts unten sign., um 1985, 62 x 72 cm. - Gerahmt. // 950,-

Nr. 38 - Blick vom Hotel »Kaiserin Elisabeth« aus über den hochsommerlichen Feldafinger Park mit dem Golfplatz auf den Starnberger See und die Alpenkette, vorne das alte Clubhaus, der Parkplatz mit mehreren Autos und die Straße nach Tutzing, am Platz einige Spieler. Tempera, rechts unten sign., um 1985, 30 x 40 cm. - Gerahmt. // 600,-

Nr. 39 - »Feldafing Kaiserin Elisabeth/Zimmer 48«. Blick aus dem Zimmer Nr. 48 des Hotels »Kaiserin Elisabeth« auf den verschneiten Feldafinger Park, den Starnberger See und die Alpenkette, im Vordergrund das alte Clubhaus des Golfclubs Feldafing. Ölkreidestift-Zeichnung, links unten sign., rechts oben bezeichnet und dat. »26/2/83«, 30 x 40 cm (Blattgröße). // 250,-

Nr. 40 - Laubbaum im Feldafinger Park, daneben zwei Golfspieler. Öl auf Malkarton, rechts unten sign., um 1990, 31 x 41 cm. // 280,-

Nr. 41 - Uferpartie im Feldafinger Park mit Laubbäumen und Blick auf den See in nördlicher Richtung. Öl auf Malkarton, rechts unten sign., um 1990, 25 x 30 cm. - Gerahmt. // 300,-

Nr. 42 - »Feldafing/1. Abschlag«. Mit Laubbäumen gesäumte Partie aus dem Gelände des Golfclubs im Feldafinger Park. Aquarell, links unten sign., bezeichnet und dat. »15/10/2002«, 30 x 40 cm. // 160,-

Nr. 43 GARATSHAUSEN/Starnberger See. »Bei Garatshausen«. Mit Bäumen bestandene Uferpartie mit Blick in Richtung Bernried und Seeshaupt, dahinter die Alpenkette. Ölkreidestift-Zeichnung, links oben bez. und dat. »28/11/76«, 30 x 36 cm. // 150,-

Nr. 44 - »Bei Garatshausen«. Uferpartie mit großen Bäumen und zwei Spaziergängern. Bleistiftzeichnung auf gelblichem Papier, unten rechts sign., mittig links bez. und dat. 28/09/91, 30,5 x 40 cm. // 120,-
Die Ränder mit alten Kleberesten, ein Einriß im Rand oben hinterlegt.

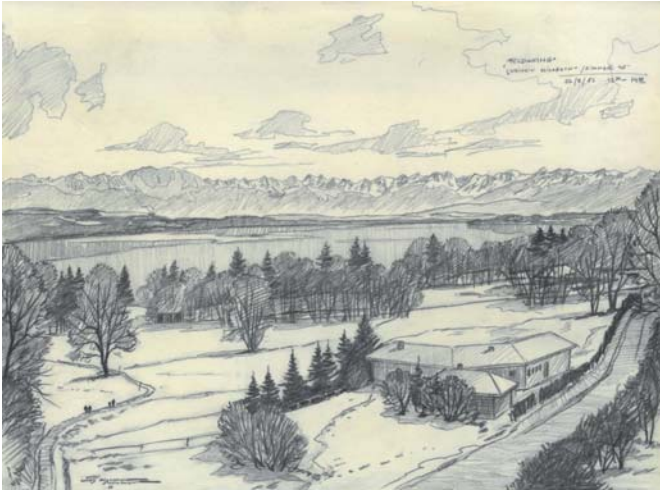
Nr. 45 GARMISCH-PARTENKIRCHEN. - Garmisch.

»Bei Garmisch«. Blick auf ein Gebirgsmassiv, im Vordergrund Hütten im Schnee. Ölkreidestift-Zeichnung, links unten sign., rechts oben bezeichnet, dat. »6/1/83« und »ohne Brille gezeit«, 32,5 x 32,5 cm (Blattgröße). // 90,-

Nr. 46 GLONN. »Glonn bei Dachau«. Blick über Wiesen auf die von hohen Laubbäumen umgebene Kirche und einige Häuser. Ölkreidestift-Zeichnung, rechts oben sign., bezeichnet und datiert »15/09/80«, 27 x 40,5 cm (Blattgröße). // 240,-

Oben ein kleiner hinterlegter Randeinriß, verso Klebereste.

Nr. 47 GROSSHESSELOHE/bei München. »Großhesseloher Brücke herbstlich«. Blick vom Ufer der Isar mit herbstlich verfärbten Bäumen auf die Eisenbahnbrücke. Öl auf Malkarton, links unten sign., verso bez., um 1990, 30 x 40 cm. // 750,-



Nr. 39 - Feldafing



Nr. 43 - Garatshausen



Nr. 46 - Glonn



Nr. 47 - Grosshesselohe



Nr. 48 - Höglwörth



Nr. 50 - Kempfenhausen

Alle Objekte sind auf unserer
Homepage abgebildet:
www.bierl-antiquariat.de



Nr. 52 - Königssee



Nr. 54 - Leutstetten



Nr. 56 - Mammendorf - Nannhofen



Nr. 60 - Piding bei Bad Reichenhall

Nr. 48 HÖGLWÖRTH/Chiemgau. »Högelwörth«. Blick über den See auf das Kloster und die Kirche. Ölkreidestift-Zeichnung, rechts unten bez. und dat. »07/07/05«, 24 x 32 cm (Blattgröße). // 180,-

Nr. 49 - Anger. »Anger mit Untersberg bei Reichenhall«. Ölkreidestift-Zeichnung, links unten signiert, rechts unten bezeichnet und dat. »29/06/2006«, 24 x 32 cm. // 180,-

Nr. 50 KEMPENHAUSEN/Starnberg. Blick auf die Kirche und einige Häuser, im Vordergrund Wiese mit weidenden Kühen. Aquarell, rechts unten monogr., 1980, 18,5 x 26,5 cm. // 350,-

Nr. 51 - »Kempfenhausen am Starnberger See«. Blick auf die Kirche und einige Häuser, im Vordergrund Wiese mit weidenden Kühen. Ölkreidestift-Zeichnung, rechts oben bez. und dat. »8/9/80«, 20,5 x 29,5 cm. // 180,-

Nr. 52 KÖNIGSSEE. »St. Bartholomä und Watzmann-Ostwand«. Blick vom See auf die Kirche und die daneben liegenden Gebäude, dahinter die Ostwand des Watzmann. Öl auf Malkarton, rechts unten sign., verso bezeichnet und dat. »99«, 50 x 60 cm. // 580,-

Nr. 53 - »Am Hintersee mit Hohem Göll«. Blick über den See auf das Gebirgsmassiv des Hohen Göll. Ölkreidestift-Zeichnung, rechts unten monogr. und bez., rechts oben und rechts unten dat. »1/11/82«, 26,5 x 38,5 cm (Blattgröße). // 100,-

Nr. 54 LEUTSTETTEN/Würmtal. »Golfplatz Leutstetten«. Blick von Gut Rieden auf den Starnberger See, die Alpen und einige Häuser, rechts hohe Laubbäume und Golfspieler beim Putten am 2. Loch. Öl auf Malkarton, links unten sign., verso auf Klebezettel bezeichnet, um 1994, 30 x 40 cm. // 600,-

Beilieg: Vorzeichnung. »2. Loch Leutstetten«. Bleistiftzeichnung auf gelblichem Papier, rot gerändert, links oben bezeichnet und dat. »26/08/92«, 28 x 34,5 cm.

Nr. 55 - »Golfplatz Leutstetten, Blick auf den See«. Blick von einer Anhöhe im Golfclub Gut Rieden bei Leutstetten auf den See und die Alpenkette, rechts erste Häuser von Starnberg, dahinter am Hügel Schloss Starnberg und der Turm der danebenliegenden Kirche, im Vordergrund Golfplatz. Mit Angaben zu den Gebäuden und der Anlage. Bleistiftzeichnung auf gelblichem Papier, links oben bezeichnet und dat. »26/08/92«, 28 x 34,5 cm (Blattgröße). // 160,-

Nr. 56 MAMMENDORF - Nannhofen. »Bauernhaus bei Nannhofen«. Bauernhof mit Nebengebäuden, im Vordergrund Felder. Öl auf Malkarton, rechts unten sign., verso bezeichnet und dat. »1990«, 24,5 x 30 cm. - Gerahmt. // 350,-

Beilieg: Vorzeichnung. Ölkreidestift-Zeichnung, rechts unten monogrammiert, rechts oben bezeichnet »Loitershofen« und dat. »25/12/82«, 21 x 30 cm. - Im Himmel links kleine Flecken.

Nr. 57 OBERBAYERN. »Föhn«. Winterliche Gebirgslandschaft, im Talboden drei Hütten und ein zugefrorener See. Öl auf Malkarton, links unten sign., verso bezeichnet und dat. »Jan ,83«, 40 x 50 cm. // 180,-

Nr. 58 OSTERSEEN. Blick über Wiesen auf eine der Inseln im großen Ostersee bei Iffeldorf, im Hintergrund Bergketten. Öl auf Malkarton, rechts unten sign., um 1977, 30 x 40 cm. // 650,-



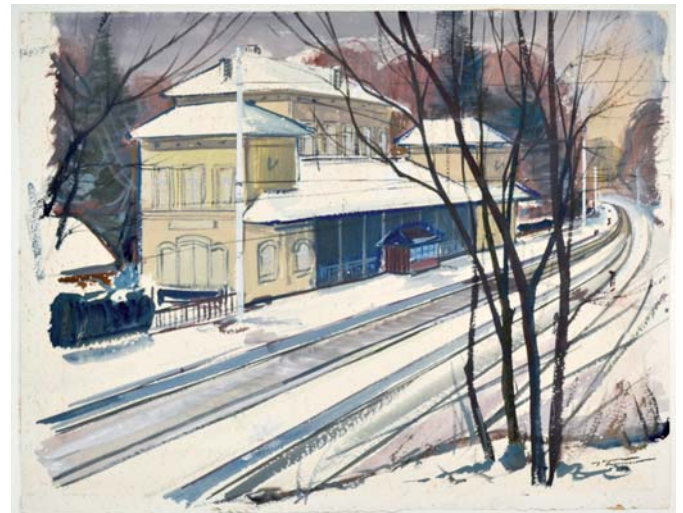
Nr. 58 - Osterseen



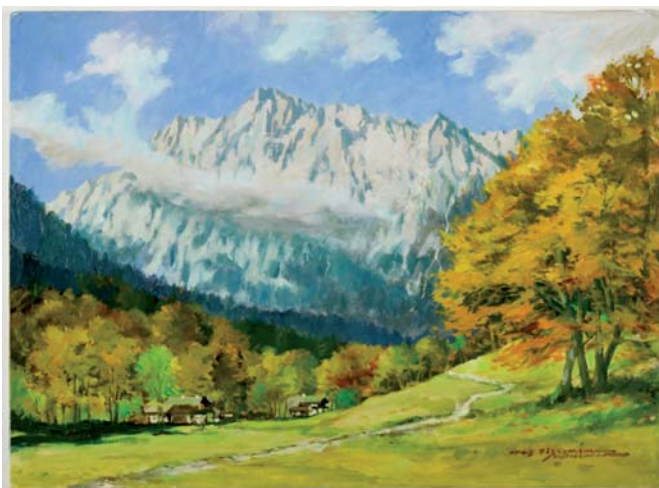
Nr. 59 - Osterseen



Nr. 62 - Pöcking



Nr. 63 - Posenhofen



Nr. 67 - Ramsau

Nr. 59 - »An der Lauterbacher Mühle«. Blick auf einen Teil des von Bäumen gesäumten Sees, darauf ein Fischerboot, im Hintergrund die Berge, vorne Schilfgürtel. Öl auf Malkarton, verso sign., bezeichnet und dat. »Aug. 77«, 30 x 40 cm. // 600,-

Nr. 60 PIDING/bei Bad Reichenhall. Blick von Piding in Richtung Bad Reichenhall, rechts die Ausläufer des Hohenstaufen. Öl auf Malkarton, rechts unten sign., um 2005, 30 x 40 cm. // 340,-

Beilieg: Vorzeichnung. Ölkreidestift-Zeichnung, links unten sign., rechts unten bezeichnet und datiert »13/07/05«, 24 x 32 cm.

Nr. 61 PÖCKING. »Niederpöcking«. Uferpartie mit Bootshäusern und Stegen, zugehörig zu den Villen Zitzmann, von Perfall und von Miller. Ölkreidestift-Zeichnung, rechts unten sign., mittig links bezeichnet und dat. »21/9/83«, 27,5 x 33 cm (Blattgröße). // 150,-

Nr. 62 - »Niederpöcking«. Uferpartie mit Bootshäusern und Stegen, zugehörig zu den Villen Zitzmann, von Perfall und von Miller. Bleistiftzeichnung auf gelbem Papier, rechts unten sign., um 1983, 30 x 41 cm (Blattgröße). // 180,-

Nr. 63 POSSENHOFEN. »Bahnhof Posenhofen«. Blick über die verschneiten Geleise auf den historischen Bahnhof von Posenhofen, der 1865 eröffnet wurde. Heute beherbergt er das Kaiserin Elisabeth Museum. Tempera, rechts unten signiert, verso bezeichnet und dat. »11/1/62«, 38,5 x 51 cm (Blattgröße). // 600,-

Nr. 64 - »Bei Posenhofen«. Uferpartie mit Steg, darauf mehrere Personen, dahinter einige Segelboote und die Roseninsel. Ölkreidestift-Zeichnung, rechts unten signiert, mittig links bezeichnet und dat. »16/09/80«, 20 x 29,5 cm (Blattgröße). // 180,-

Nr. 65 - »Parkmauer Posenhofen«. Partie der Mauer von Schloss Posenhofen mit hohen Parkbäumen und Uferstreifen. Ölkreidestift-Zeichnung, rechts mittig bezeichnet und dat. »30/10/75«, 22,5 x 31 cm (Blattgröße). // 160,-

Am rechten Bildrand Anweisungen für die Druckfassung. An den Ecken Tesafilmreste.

Nr. 66 RAMSAU. Alpines Bauernhaus mit Wirtschaftsgebäuden, die Legschindeldächer mit Stangen und Steinen. Öl auf Malkarton, rechts unten sign., um 1999, 30 x 40 cm. // 280,-

Siehe Farbabbildung auf der 3. Umschlagseite



Nr. 68 - Starnberg

RAMSAU.

Nr. 67 - »In der Ramsau«. Talboden mit herbstlich verfärbten Laubbäumen und zwei Bauernhäusern, dahinter die Reiter Alm. Öl auf Malkarton, rechts unten sign., verso bezeichnet und dat. »99«, 30 x 40 cm. // 350,-

Nr. 68 STARNBERG. »Der Löwe am See«. Darstellung der großen Löwenfigur an der Uferpromenade, die Lorenz Gedon 1878 für das Heck des Dampfschiffs »Bavaria« geschaffen hat und die seit 1919 hier aufgestellt ist, dahinter Hafennole mit Segelbooten, der See und die Alpenkette. Öl auf Leinwand, rechts unten sign., verso bezeichnet und dat. »1988«, 50 x 60 cm. // 1.200,-

Beiliegt: Vorzeichnung, aber ohne figurliche Staffage. Ölkreidestift-Zeichnung, rechts unten sign., mittig links bezeichnet und dat. »8/10/82«, 33,5 x 42 cm.

Nr. 69 - Auf dem Weg nach Starnberg. Blick über Wiesen zu einem Bauernhof auf einem Hügel, davor Kühe in einer Weide. Öl auf Malkarton, rechts unten sign., um 1975, 24 x 30 cm. - Gerahmt. // 260,-

Nr. 70 - »Auf dem Weg nach Starnberg«. Blick über Wiesen zu einem Bauernhof auf einem Hügel, davor Kühe in einer Weide. Ölkreidestift-Zeichnung, unten sign., bezeichnet und dat. »1/9/75«, 24 x 32 cm (Blattgröße). // 100,-

Nr. 71 - Blick auf das große, hölzerne Bootshaus des Bayerischen Yachtclubs, in den geöffneten Türen Boote, daneben ein grüner Kran. Öl auf Malkarton, links unten signiert, um 1993, 26 x 31 cm. // 350,-
Siehe Farbabbildung auf der 3. Umschlageseite

Nr. 72 - »Das alte Starterhäuschen des Bayerischen Yachtclubs/ Starnberg«. Blick über den Yachthafen mit vertäuten Booten auf das schmale, zweistöckige Holzhaus, dahinter der See und die Alpenkette. Ölkreidestift-Zeichnung auf gelblichen Papier, links unten sign., links oben bezeichnet und dat. »19/05/90«, 24 x 30 cm. // 280,-

Nr. 73 - »Das alte, große Bootshaus des Bayerischen Yachtclubs/ Starnberg«. Blick auf das große, hölzerne Bootshaus des Bayerischen Yachtclubs, in den geöffneten Türen Boote, daneben ein grüner Kran. Ölkreidestift-Zeichnung auf gelblichen Papier, rechts oben bezeichnet, rechts unten sign. und dat. »13/05/93«, 24 x 30 cm. // 150,-

Nr. 74 STARNBERGER SEE. »Blick von Leutstetten über den Starnberger See«. Blick von einer Anhöhe im Golfclub Gut Rieden bei Leutstetten auf den See und die Alpenkette, rechts erste Häuser von Starnberg, dahinter am Hügel Schloss Starnberg und der Turm der danebenliegenden Kirche, im Vordergrund Golfplatz mit einigen Spielern. Öl auf Malkarton, links unten sign., verso auf einem Klebeztettel bezeichnet und dat. »1994«, 30 x 40 cm. - Gerahmt. // 550,-

Nr. 75 - Roseninsel. »An der Roseninsel«. Blick auf die herbstliche Roseninsel vom Feldafinger Park aus, rechts großes Bootshaus und Steg, im Hintergrund die Alpenkette. Öl auf Malkarton, links unten sign., verso bezeichnet, um 1990, 47 x 57 cm. // 480,-

Nr. 76 - - »An der Roseninsel«. Blick von Süden auf die vor Feldafing gelegene Roseninsel im Spätherbst mit erstem Schnee. Öl auf Malkarton, links unten sign., verso bezeichnet, um 1980, 50 x 55 cm. // 850,-

Nr. 77 - - »Die Roseninsel - Das ‚Kasino‘«. Blick auf die für König Maximilian II. erbaute Villa. Im Vordergrund eine abgeschnittene Rose, ein Wappenschild mit Schwan und zwei gesiegelte Briefumschläge mit den Monogrammen L und E, als Bezug auf den Austausch von hier hinterlegten Briefen zwischen König Ludwig II. und der österreichischen Kaiserin Elisabeth. Ölkreidestift-Zeichnung, rechts unten monogr., mittig links bez., um 1990, 25 x 24 cm (Blattgröße). // 180,-

Nr. 78 TEGERNSEE. »Kloster Tegernsee«. Blick vom See auf die Klosteranlage und die dahinter liegenden Berge. Bleistiftzeichnung, rechts unten sign., bezeichnet und dat. »15/09/80«, 23,5 x 25 cm (Blattgröße). // 220,-

Nr. 79 TUTZING. »Tutzing«. Uferpartie mit Mauer, davor Steg mit Holzhauschen und Segelboot. Aquarell, rechts unten sign., verso sign., bezeichnet, dat. »27. Juni 48«, 24,5 x 30 cm (Blattgröße). // 600,-

Nr. 80 - »Die alte Parkmauer in Tutzing«. Uferabschnitt mit Mauer und hohen Bäumen, davor zwei vertäute Boote und Schwäne, am See zahlreiche Segelboote. Bleistiftzeichnung, links unten bezeichnet, dat. »17/6/81«, 28,5 x 38 cm (Blattgröße). // 250,-

Am rechten Rand außerhalb der Darstellung Studien von Schwänen und Segelboot.



Nr. 72 - Starnberg



Nr. 74 - Starnberger See



Nr. 76 - Starnberger See - Roseninsel



Nr. 77 - Starnberger See - Roseninsel

Diverse Ansichten

Nr. 81 BRESLAU. »Breslau/Rathaus«. Blick auf die Ostfassade des gotischen Rathauses mit der astronomischen Uhr. Kreide, Tuschpinsel und Deckweiß, rechts unten monogrammiert, links unten bezeichnet, um 2003, 21 x 31 cm (Blattgröße). // 200,-

Nr. 82 DANZIG. »Danzig/Jopengasse und Marienkirche«. Blick durch die von schmalen Handelshäusern gesäumte Jopengasse auf den Turm der Marienkirche. Kreide, Tuschpinsel und Deckweiß, rechts unten monogr., rechts oben bez., um 2003, 21,5 x 27,5 cm (Blattgröße). // 160,-

Nr. 83 DAVOS. Bauernhaus bei Clavadel. Blick auf den Holzbalkon und Stallungen eines verschneiten Bauernhauses. Öl auf Malkarton, rechts unten sign., um 2003, 24 x 34 cm (Blattgröße). // 280,-

Beilieg: Vorzeichnung. »Auf dem Weg nach Clavadel«. Ölkreide und Deckweiß, rechts unten sign. und bezeichnet, um 2003, 24 x 34 cm.

Nr. 84 - »Davos mit Rätischer Bahn«. Blick über die verschneite Ebene auf den Ort und die Berge, davor der Zug der Rätischen Bahn. Bleistiftzeichnung mit Deckweiß auf gelblichem Papier, links unten sign., bez. und dat. »15/03/06«, 21,5 x 30 cm. // 200,-
Kleiner hinterlegter Randeinriss.

Nr. 85 - »Schützenhaus ‚Iselen‘ zwischen Davos und Frauenkirch«. Blick auf das historische Walserhaus mit seinen Nebengebäuden in Davos-Platz, in dem sich ein Restaurant befindet. Ölkreiden in schwarz und braun mit Tuschpinsel und Deckweiß auf getöntem Papier, links unten sign., rechts oben bezeichnet und dat. »2003«, 24 x 33 cm (Blattgröße). // 280,-

Nr. 86 - »Schützenhaus ‚Iselen‘ zwischen Davos und Frauenkirch«. Blick auf das historische Walserhaus mit seinen Nebengebäuden in Davos-Platz, in dem sich ein Restaurant befindet. Ölkreidestift-Zeichnung, rechts unten sign., links oben bezeichnet und dat. »13/2/83«, 22,5 x 32 cm (Blattgröße). // 160,-



Nr. 79 - Tützing

DAVOS.

Nr. 87 - »Bei Clavadel«. Berglandschaft im Winter. Ölstift-Zeichnung, rechts oben bezeichnet, dat. »14/2/83«, 22,5 x 27,5 cm (Blattgröße). // 140,-

Nr. 88 - Pistenraupe vor einem Hang mit Liftanlage und Skifahrern, vorne abgestellte Ski. Öl auf Malkarton, rechts unten sign., um 1983, 18 x 24 cm. // 120,-

Nr. 89 - »Pistenplaniertraupe auf der Strela«. Pistenraupe vor einer gut besuchten Hütte im Skigebiet Schatzalp/Strela in Davos. Ölkreiden, links unten sign., bezeichnet und dat. »83«, 32,5 x 36 cm (Blattgröße). // 90,-

Nr. 90 FLÜELAPASS. »Am Flüelapass«. Blick auf den verschneiten Pass von der Bergstation Pischa aus. Öl auf Malkarton, rechts unten sign., verso bezeichnet und dat. »1983«, 30 x 40 cm. // 180,-

Beilieg: Vorzeichnung. »Am Flüela-Pass von Gipfelstation Pischa aus gezeichnet«. Ölkreidestift-Zeichnung, rechts unten sign., links unten bezeichnet und dat. »13/2/83«, 22,5 x 32,5 cm (Blattgröße).

Nr. 91 GRAUBÜNDEN. »In Graubünden«. Blick auf ein verschneites Bergdorf, im Vordergrund Hütten und Bäume. Öl auf Malkarton, links unten sign., verso auf Klebezettel bezeichnet, um 1983, 30 x 40 cm. - Gerahmt. // 450,-

Nr. 92 - Blick auf ein Dorf, im Vordergrund Hütten und Bäume. Aquarell, links unten sign., um 1983, 26 x 33,5 cm (Blattgröße). // 220,-

Nr. 93 - Verschneites Tal im Hochgebirge mit zahlreichen Hütten. Öl auf Malkarton, links unten signiert, um 1985, 40 x 50 cm. // 380,-
Siehe Farabbildung auf der 3. Umschlagseite

Nr. 94 - Berghütte im Schnee, davor verschneite Tische an denen fünf Gäste sitzen, dahinter Berge. Öl auf Malkarton, rechts unten sign., um 1983, 30 x 40 cm. - Gerahmt. // 240,-

Nr. 95 - Bauernhaus im Schnee, dahinter Berge. Öl auf Malkarton, rechts unten sign., um 1983, 30 x 40 cm. - Gerahmt. // 200,-

Nr. 96 - Verschneite Hochgebirgslandschaft mit Hütte und zwei Skiwanderern. Öl auf Malkarton, rechts unten sign., um 1985, 30 x 40 cm. // 260,-

Nr. 97 - Sommerliche Hochgebirgslandschaft mit Gletschern, vorne zwei Wanderer auf einem Grat. Öl auf Malkarton, links unten sign., um 1985, 30 x 40 cm. // 240,-

Nr. 98 - Bäuerliches Anwesen im Schnee. Ölkreide, Tuschpinsel und Deckweiß auf gelblichem Papier, rechts unten sign., um 2003, 25 x 32,5 cm (Blattgröße). // 120,-

Nr. 99 - Bauernhaus hinter einem Schneeberg. Öl auf Malkarton, links unten sign., um 2003, 18 x 24 cm. // 120,-

Nr. 100 - Bauernhaus mit angebauter Scheune im Winter. Öl auf Malkarton, rechts unten sign., um 2003, 24 x 30 cm. - Gerahmt. // 180,-

Nr. 101 - Verschneite Bergmassive mit einer Gondelstation im Vordergrund. Öl auf Malkarton, links unten sign., um 1985, 24 x 30 cm. // 240,-

Nr. 102 - Landhausvilla. Holzverkleidete Villa mit Balkonen und Türmchen. Farbkreiden, Tuschpinsel und Deckweiß, rechts unten signiert, um 1983, 44 x 42,5 cm. // 180,-

Die Ecke rechts oben angesetzt, verso Klebereste.

Nr. 103 GRÖDNERTAL. »Alter Hof im Grödentale«. Historisches Bauernhaus mit Erker und Wandmalereien. Ölkreide, Tuschpinsel und Deckweiß, rechts unten monogrammiert, rechts oben bezeichnet, um 2003, 21,5 x 28 cm (Blattgröße). // 120,-

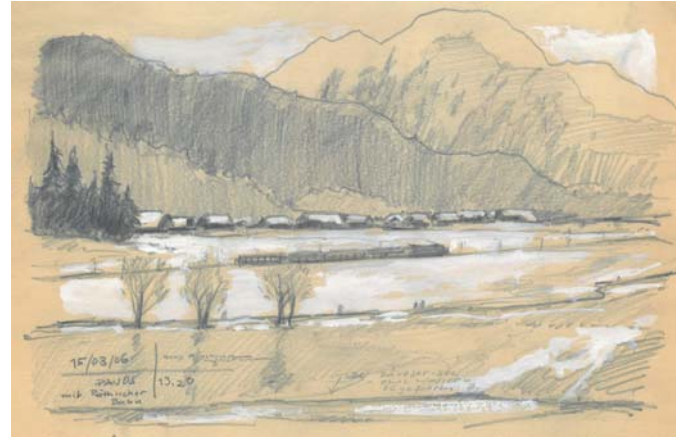
Nr. 104 KRONSTADT/Siebenbürgen (Brasov). »Süd-Karpaten/Die Törzburg bei Kronstadt«. Blick auf das zur Drakula-Burg stilisierte Schloss Bran. Kreide, Tuschpinsel und Deckweiß, rechts mittig monogrammiert, rechts unten bezeichnet, um 2003, 20 x 26,5 cm (Blattgröße). // 120,-

Nr. 105 PARIS. auf eine Seine-Brücke, dahinter die Türme der Kirche Notre Dame. Öl auf Malkarton, links unten sign., um 1990, 24 x 30 cm. - Gerahmt. // 450,-

Nr. 106 TAUFERS. »Sand in Taufers mit den Gletscherbergen hinter dem Ahrntal«. Blick von einer Anhöhe auf die Burganlage und die Berge. Tuschpinsel über Kreide, rechts unten monogrammiert und bezeichnet, um 2003, 20,5 x 26,5 cm (Blattgröße). // 180,-



Nr. 81 - Breslau



Nr. 84 - Davos



Nr. 85 - Davos



Nr. 91 - Graubünden



Nr. 94 - Graubünden



Nr. 102 - Graubünden



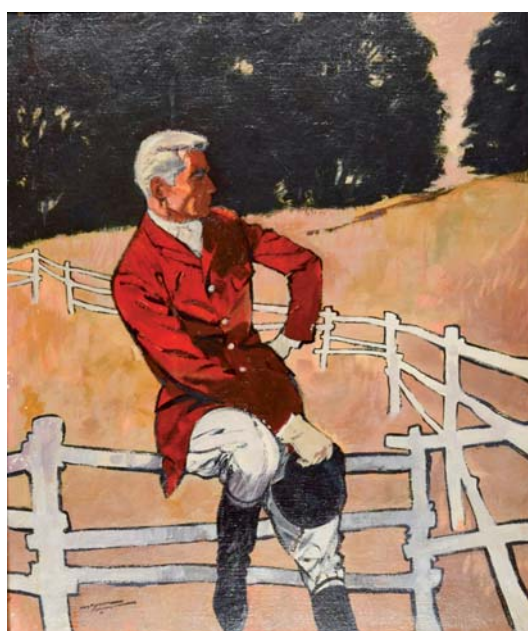
Nr. 105 - Paris



Nr. 106 - Taufers



Nr. 108 - Veldes



Nr. 111 - Reiter

Nr. 107 THORN. »Westpreussen/St. Johann in Thorn«. Ansicht der Domkirche St. Johannes in der mittelalterlichen Altstadt. Kreide, Tuschkreiselpinsel und Deckweiß, rechts unten monogrammiert, rechts oben bezeichnet, um 2003, 21 x 31 cm (Blattgröße). // 140,-

Nr. 108 VELDES (Bled). »Am Seeufer - Bled«. Uferpartie am Bleder See mit der auf einem Hügel gelegenen Burg. Ölkreidestift-Zeichnung, links unten sign., rechts oben bezeichnet, 1980, 29,5 x 42 cm (Blattgröße). // 160,-

Nr. 109 - »Bled«. Ansicht der auf einer Insel im Bleder See gelegenen Marienkirche. Bleistiftzeichnung, rechts unten sign., links unten bezeichnet und dat. »1980«, 20,5 x 29,5 cm (Blattgröße). // 120,-

Nr. 110 - »Bled«. Häuser und Villen am Ufer des Bleder Sees, im Hintergrund auf einem Hügel die Burg. Bleistiftzeichnung, rechts unten sign., links unten bez. und dat. »1980«, 27 x 34,5 cm (Blattgröße). // 140,-

Sport

Nr. 111 REITER. - Herrenreiter. »Reiter«. Eleganter Herr im roten Reitrock mit weißen Breeches auf einem Koppelzaun sitzend. Öl auf Malkarton, links unten sign., verso bezeichnet, gerahmt, um 1970, 60 x 50 cm. - Gerahmt. // 250,-

Nr. 112 SPORT. - Bobfahren. Viererbob auf der Fahrt. Kohlezeichnung auf gelblicher Unterlage, rechts oben sign., um 1985, 25,5 x 19 cm. // 110,-

Nr. 113 - Golf. Golfspieler beim Putten auf dem Green, dahinter ihre Golfwagen. Mischtechnik über Ölkreidestift, links unten signiert, verso dat. »März 75«, 48 x 57 cm. // 350,-

Nr. 114 -- Golfclub St. Andrews in Schottland. Blick über eine Partie des Golfplatzes auf das Clubhaus, im Vordergrund ein kleiner Flusslauf und mehrere Spieler. Öl auf Malkarton, links unten sign., um 1980, 40 x 50 cm. // 650,-

Nr. 115 -- »Old Course Royal and ancient Golf Club of St. Andrews c. 1754«. Golfclub St. Andrews in Schottland. Blick über eine Partie des Golfplatzes auf das Clubhaus, im Vordergrund ein kleiner Flusslauf und mehrere Spieler. Aquarell, links unten sign., auf dem Passepartout bezeichnet, um 1980, 32 x 27 cm. // 400,-

Nr. 116 -- Golfspielerin und Golfspieler mit ihren Trolleys unter einem Schirm gehend. Farbige Ölkreiden auf bräunlichem Papier, rechts unten sign., um 1975, 29,5 x 26,5 cm. // 150,-

Nr. 117 -- Spielerin beim Putten, dahinter ein Elektrogolfwagen mit zwei weiteren Spielern. Aquarell und Deckweiß, rechts unten monogrammiert, um 1975, 30 x 22,5 cm. // 200,-

Nr. 118 -- Golfspieler beim Putten auf dem Green, dahinter ihre Golfwagen. Mischtechnik über Ölkreidestift, links unten signiert, um 1975, 45 x 51,5 cm (Blattgröße). // 280,-



Nr. 113 - Sport - Golf



Nr. 118 - Sport - Golf



Nr. 114 - Sport - Golf



Nr. 120 - Sport - Golfbag



Nr. 122 - Sport - Golfbag

Alle Objekte sind auf unserer
Homepage abgebildet:
www.bierl-antiquariat.de



Nr. 124 - Sport - Pferderennen



Nr. 125 - Sport - Pferderennen



Nr. 129 - Sport - Pferderennen



Nr. 126 - Sport - Pferderennen



Nr. 132 - Sport - Pferderennen



Nr. 133 - Sport - Polo



Nr. 135 - Sport - Reiter

SPORT. - Golf.

Nr. 119 -- Golfwagen, dahinter ein geöffneter Golfschirm. Öl auf Hartfaserplatte, links unten sign., um 1975, 29 x 44 cm. - Gerahmt. // 260,-

Nr. 120 -- Golfbag mit Schlägern und Handtuch. Farbige Ölkreiden auf bläulichen Leinenpapier, links unten sign., um 1975, 48 x 29,5 cm (Blattgröße). // 120,-

Nr. 121 -- Drei Golfbags mit Schlägern und Golfschirm. Farbige Ölkreiden und Deckweiß, rechts unten sign., verso dat. »Nov. 74«, 50,5 x 62 cm (Blattgröße). // 180,-

Nr. 122 -- Zwei Golfbags auf Trolleys mit Schlägern und Golfschirm. Farbige Ölkreiden und Deckweiß, rechts unten sign., um 1975, 46 x 43,5 cm (Blattgröße). // 180,-
Verso Klebereste.

Nr. 123 - Pferderennen. »Im Führung«. Jockeys, Pferdebesitzer und Zuschauer an einem Führung mit zwei Rennpferden. Öl auf Malkarton, rechts unten sign., verso auf Klebezettel bezeichnet, um 1985, 40 x 50 cm. - Gerahmt. // 320,-

Nr. 124 -- »Rennreiter«. Jockey im Galopp. Mischtechnik auf Malkarton, rechts unten sign., verso auf Klebezettel bezeichnet, um 1985, 37 x 50 cm. - Gerahmt. // 220,-

Nr. 125 -- »Aufgalopp«. Jockey auf der Rennbahn. Öl auf Malkarton, links unten sign., verso auf Klebezettel bezeichnet, um 1985, 40 x 50 cm. - Gerahmt. // 250,-

Nr. 126 -- Fünf Jockeys und ihre Pferde im Rennen. Kohlezeichnung und Deckweiß auf getöntem Papier, rechts unten sign., um 1985, 48 x 62,5 cm. // 240,-

Nr. 127 -- Pferderennen. Rennreiter auf seinem Pferd im Galopp. Farbige Ölkreiden und Deckweiß, mittig rechts sign., um 1980, 30,5 x 42,5 cm (Blattgröße). // 140,-

Nr. 128 -- Zwei Rennpferde mit Jockeys im Finish. Farbige Ölkreiden und Deckweiß, rechts unten sign., um 1980, 31 x 32 cm (Blattgröße). // 120,-

Siehe Farbabbildung auf der 3. Umschlagseite

Nr. 129 -- Hindernisrennen. Vier Jockeys mit ihren Pferden beim Sprung über ein Hindernis. Mischtechnik auf Karton, rechts unten sign., um 1985, 65 x 80 cm. // 750,-

In ein Passepartout (etwas angeschmutzt) montiert, unten ein hinterlegter Einriss.

Nr. 130 -- »Das Feld«. Rennpferde auf der Bahn im vollem Galopp. Öl auf Malkarton, rechts unten sign., verso bezeichnet und dat. »1996«, 50 x 60 cm. - Gerahmt. // 350,-



Nr. 137 - Sport - Segeln

Nr. 131 -- »In der Einlaufgeraden«. Pferde und Jockeys im Finish. Öl auf Malkarton, rechts unten sign., verso bezeichnet und dat. »1998«, 24 x 30 cm. // 220,-

Nr. 132 -- »Vor dem Start«. Drei Rennreiter mit ihren Pferden auf dem Weg zum Start, im Hintergrund das Starterhaus. Öl auf Malkarton, links unten sign., verso bezeichnet und dat. »98«, 40 x 50 cm. - Gerahmt. // 300,-

Nr. 133 - Polo. Drei Reiter beim Polospiel. Farbige Ölkreiden und Deckweiß, rechts unten sign., um 1980, 31 x 42,5 cm (Blattgröße). // 220,-

Nr. 134 -- Drei Reiter beim Polospiel. Tempera in Braun mit Deckweiß, rechts unten sign., verso datiert 10. 02. (19)74, 31 x 40,5 cm (Blattgröße). // 220,-

Nr. 135 - Springreiter. Pferd und Reiter beim Sprung über ein Hindernis. Farbige Ölkreiden und Deckweiß, rechts unten sign., verso datiert »Mai 76«, 39 x 48 cm. // 180,-
Vorne und hinten in den Rändern mit Kleberesten.

Nr. 136 - Rodeo. Cowboy beim Versuch auf einem Rind zu reiten. Ölkreide, Tuschpinsel und Deckweiß, rechts unten monogrammiert, um 1990, 23 x 23,5 cm (Blattgröße). // 120,-

Nr. 137 - Segeln. Segelyacht mit drei Besatzungsmitgliedern auf hoher See. Ölkreidestift-Zeichnung, rechts unten sign., um 1990, 35 x 24,5 cm (Blattgröße). // 160,-

Alle Objekte sind auf unserer
Homepage abgebildet:
www.bierl-antiquariat.de



Nr. 138 - Automobil - Oldtimer



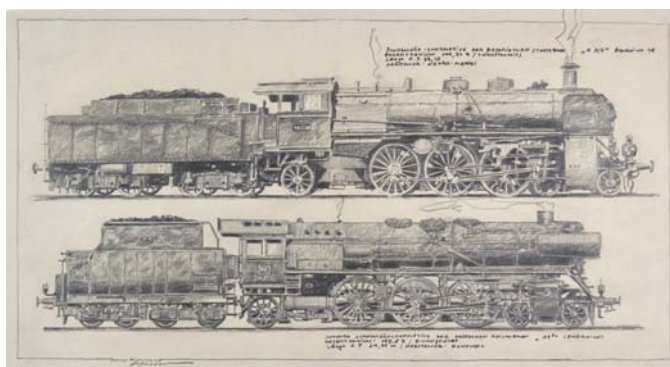
Nr. 139 - Automobil - Autorennen



Nr. 143 - Eisenbahn - »Rheingold«



Nr. 144 - Eisenbahn



Nr. 145 - Eisenbahn

Nr. 140 - »Sinfonie in Chrom (... Die 50er Jahre)«. Die Cadillacs »Fleetwood« (1958), »Firedome« (1955) und »Eldorado Convertible« (1953). Ölkreidestift-Zeichnung, links unten sign., mittig links bezeichnet, um 1985, 20 x 25 cm. // 180,-

Nr. 141 - »Das wär' doch gelacht« - »Nur Fliegen ist schöner«. Auto mit übermäßigem Wohnwagenanhänger und überfüllter Campingplatz. Zwei Darstellungen auf einem Blatt. Ölkreidestift-Zeichnung, rechts unten monogrammiert und signiert, um 1990, 30,5 x 23 cm (Blattgröße). // 140,-

Nr. 142 - Oldtimer. Zwei Scheunen, links ein nicht mehr fahrbares altes Auto. Tuschkreidestift-Zeichnung, rechts unten sign., um 1990, 30 x 48 cm (Blattgröße). // 150,-

Siehe Farbabbildung auf der 3. Umschlagseite

Nr. 143 EISENBAHN. »Rheingold«. Der legendäre Zug der DB auf einer Strecke oberhalb des Rheins. Tempera auf Malkarton, links unten sign., verso bezeichnet, um 1990, 55 x 50 cm. // 400,-

Nr. 144 - Humoristische Darstellung eines Fotografen bei der Aufnahme der Schnellzuglokomotive »Grüner S 3/6« der Kgl. Bayerischen Staatsbahnen zusammen mit dem Personal. Farbige Ölkreidestift-Zeichnung über Ölkreidestift, links unten sign., um 2005, 50 x 60 cm. - Gerahmt. // 320,-

Technik

Nr. 138 AUTOMOBIL. »Oldtimer«. Humoristische Darstellung eines Paares in Autofahrerkleidung vor einem Wagen mit Chauffeur, rechts oben eine kleine Darstellung eines offenen Wagens mit Militärpersonen. Farbige Ölkreiden, rechts unten sign., und bezeichnet, um 1990, 42 x 57 cm. - Gerahmt. // 450,-

Nr. 139 - Autorennen. Drei Rennwagen hintereinander. Ölkreidestift-Zeichnung und Deckweiß, rechts mittig monogrammiert, um 1985, 20 x 25 cm. // 180,-



Nr. 150 - Eisenbahn



Nr. 151 - Eisenbahn - »Big Boy«



Nr. 156 - Eisenbahn - »Container Depot«



Nr. 157 - Eisenbahn - »Gleislandschaft«

Nr. 145 - »Schnellzug-Lokomotive der Bayerischen Staatsbahn ,S 3/6' Baureihe 18« und »Schwere Schnellzuglokomotive der Deutschen Reichsbahn ,01' (Baureihe)«. Darstellung der zwei Dampflokomotiven untereinander. Bleistiftzeichnung, links unten sign., jeweils rechts bezeichnet und dazu mit technischen Angaben versehen, um 1985, 33 x 49 cm. // 280,-

Nr. 146 - »Skizze zu ,Grüner S 3/6'«. Schnellzuglokomotive, die für die Kgl. Bayerischen Staatsbahnen einen grünen Anstrich erhielt. Ölkreidestift-Zeichnung, rechts unten monogrammiert, links unten bezeichnet, um 2005, 19 x 20,5 cm. // 60,-

Nr. 147 - Historische Dampflokomotive zwischen Industriegebäuden. Öl auf Malkarton, links unten monogrammiert, um 1985, 18 x 24 cm. - Gerahmt. // 220,-

Nr. 148 - »Rhätische Bahn«. Blick aus einem winterlichen Wald auf den roten Eisenbahnzug, dahinter Berge. Öl auf Malkarton, rechts unten sign., verso auf Klebezettel bezeichnet, um 1985, 40 x 50 cm. // 300,-

Nr. 149 - Vorderer Teil einer Rangier-Lokomotive vor winterlichen Büschen. Öl auf Malkarton, rechts unten sign., um 1985, 24 x 30 cm. - Gerahmt. // 220,-

Nr. 150 - Dampflokomotive aus der Baureihe 50 der Deutschen Reichsbahn, die als Güterzuglokomotive bis 1943 gebaut wurde. Tempera, links unten sign., um 1990, 50 x 37 cm. // 280,-

Nr. 151 - Dampflokomotive »Big Boy« der Union Pacific Railroad, gebaut von 1941 bis 1944. Tempera auf Karton, links unten sign., um 1990, 45 x 52 cm. // 280,-

Nr. 152 - Diesellokomotive auf der Fahrt. Tempera, links unten monogrammiert, um 1990, 45 x 33 cm. // 120,-

Nr. 153 - Schnellzuglokomotive der DB auf der Fahrt. Tempera, links unten monogrammiert, um 1990, 45 x 33 cm. // 120,-

Nr. 154 - Vorbeifahrender Zug in der Nacht. Tempera, links unten monogrammiert, um 1990, 29 x 28 cm. // 100,-

Nr. 155 - Winterlicher Bahnsteig mit mehreren Personen und vorbeifahrendem Zug. Öl auf Malkarton, rechts unten sign., um 1985, 30 x 40 cm. // 180,-



Nr. 159 - Feuerwehr



Nr. 162 - Flugapparate - Zeppelin

EISENBAHN.

Nr. 156 - »Container Depot«. Blick über ein Schneefeld auf gestapelte Container, im Vordergrund ein kahler Baum. Öl auf Malkarton, rechts unten sign., und bezeichnet, um 2000, 50 x 60 cm. - Gerahmt. // 350,-

Nr. 157 - »Gleislandschaft«. Blick von einem erhöhten Standpunkt auf die verschneiten Gleise vor dem Münchner Hauptbahnhof, abgestellte Züge und eine ausfahrende Lok. Öl auf Malkarton, rechts unten sign., um 1985, 40 x 50 cm. // 300,-

Nr. 158 - Bahnstrecke mit Gleis- und Signalanlagen. Öl auf Malkarton, links unten sign., um 1985, 30 x 40 cm. // 150,-



Nr. 161 - Flugapparate - Doppeldecker



Nr. 163 - Flugapparate - Zeppelin

Nr. 159 FEUERWEHR. »C-Rohr 1,3, und 4: Wasser marsch!«. Zwei Feuerwehrtwagen mit ausgezogenen Drehleitern vor einem brennenden Gebäude, darauf Feuerwehrleute mit Schläuchen. Kreide, Tuschkreide und Deckweiß, rechts unten signiert, links unten bezeichnet, um 2003, 39,5 x 28,5 cm (Blattgröße). // 160,-

Links mit zwei hinterlegten Randeinrissen, verso mit Kleberesten.

Nr. 160 FLUGAPPARATE. - Doppeldecker. Drei Männer in sportlichem Outfit vor einem Doppeldecker. Aquarell und Ölkreide, um 1970, 41 x 31,5 cm (Blattgröße). // 180,-

Nr. 161 - - »Die Aviatiker«. Humoristische Darstellung von Piloten vor ihren Doppeldeckern. Farbige Ölkreiden, rechts unten sign., links unten bezeichnet, um 1990, 39 x 49 cm. // 350,-

Nr. 162 - Zeppelin. »Der Zeppelin ist da«. Humoristische Darstellung der Landung eines Zeppelins auf dem Oberwieselfeld vor München, mit zahlreichen Beobachtern, zu Fuß, zu Pferd und aus dem Automobil. Links kleine Konstruktionsskizzen und rechts eine Darstellung des brennenden Rumpfs der Hindenburg. Öl auf Malkarton, rechts unten sign., verso auf Klebezettel bez., um 2005, 60 x 70 cm. - Gerahmt. // 480,-

Nr. 163 - - Humoristische Darstellung der Landung eines Zeppelins auf dem Oberwieselfeld vor München, mit zahlreichen Beobachtern, zu Fuß, zu Pferd und aus dem Automobil. Farbige Ölkreiden und Deckweiß über Ölkreidestift, rechts unten sign., um 2005, 44 x 61 cm (Blattgröße). // 450,-

Verso Klebereste.



Nr. 164 - Kutschen - Postkutsche



Nr. 166 - Kutschen - Postkutsche



Nr. 167 - Schiffe - Dampfschiff



Nr. 168 - Schiffe - Dampfschiff

Nr. 164 KUTSCHEN. - Postkutsche. »Bayerischer Postillon«. Humoristische Darstellung eines Postillons mit Horn, Peitsche, roter Nase und Bierkrug vor einer Postkutsche mit Gepäck, aber ohne Pferde. Farbige Ölkreiden und Deckweiß über Ölkreidestift, links unten sign. und bez., um 2005, 48 x 45 cm. - Gerahmt. // 350,-

Nr. 165 - - »Gemieteter Eilpostwagen, kein Kurswagen«. Mit Gepäck beladene Postkutsche von der Rückseite. Aquarell mit Deckweiß, rechts unten sign., um 2000, 17 x 14,5 cm. // 120,-

Nr. 166 - - Schweizer Postkutsche. Darstellung einer Postkutsche ohne Deichsel und Pferde. Farbige Ölkreiden und Deckweiß über Ölkreidestift, rechts unten sign., um 2005, 47 x 62 cm (Blattgröße). // 280,-

Nr. 167 SCHIFFE. - Dampfschiff. Schaufelraddampfer. Der um 1900 in Betrieb genommene Salondampfer Luitpold auf dem Starnberger See, davor ein Paar in einem Ruderboot und ein Segler in zeitlich entsprechender Kleidung. Farbige Ölkreiden über Ölkreidestift, rechts unten sign., um 2000, 50 x 65 cm. - Gerahmt. // 350,-

Nr. 168 - - Schaufelraddampfer. Der um 1900 in Betrieb genommene Salondampfer Luitpold auf dem Starnberger See, davor ein Paar in einem Ruderboot und ein Segler in zeitlich entsprechender Kleidung. Ölkreidestiftzeichnung, rechts unten sign., um 2000, 35 x 44 cm (Blattgröße). // 220,-

Nr. 169 STRASSENBAHN. Historische Münchner Straßenbahnen. Die zwischen 1897 und 1929 in München eingesetzten Straßenbahnen mit Bezeichnung des Typs und des Jahres ihrer Inbetriebnahme in fünf Reihen übereinander angeordnet. Aquarell über Ölkreidestift, rechts unten sign., um 2000, 51 x 61,5 cm. // 450,-

Nr. 170 - Die zwischen 1926/27 und 2001 in München eingesetzten Straßenbahnen mit Bezeichnung des Typs und des Jahres ihrer Inbetriebnahme in fünf Reihen übereinander angeordnet. Aquarell über Ölkreidestift, rechts unten sign., um 2000, 51 x 63 cm. // 450,-

Nr. 171 - Humoristische Darstellung einer Münchner Straßenbahn aus der Zeit um 1900 mit Personal, Fahrgästen und an einer Haltestelle wartenden Personen. Farbige Ölkreiden und Deckweiß über Ölkreidestift, rechts unten sign., um 2007, 51 x 63 cm. // 300,-

Nr. 172 - »As Stangerl is raus«. Humoristische Darstellung zur Münchner Straßenbahn. Farbige Ölkreiden über Ölkreidestift, rechts unten sign., mittig rechts bezeichnet, um 2007, 50 x 65 cm. - Gerahmt. // 300,-

Nr. 173 - Münchner Straßenbahn. Blick auf den hinteren Teil eines Wagens der Linie 20, daneben Autos. Ölkreidezeichnung mit Deckweiß, rechts unten monogrammiert, um 1990, 26 x 19 cm (Blattgröße). // 100,-



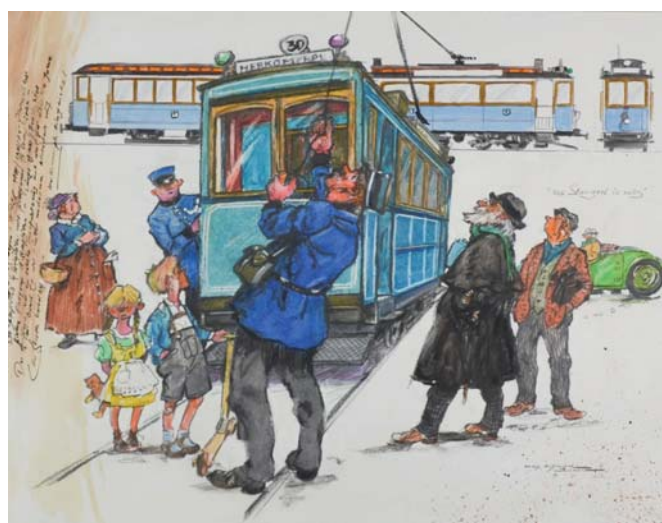
Nr. 169 - Straßenbahn - Münchner Straßenbahnen



Nr. 170 - Straßenbahn - Münchner Straßenbahnen



Nr. 171 - Straßenbahn



Nr. 172 - Straßenbahn

Vermischtes und Buchillustrationen

Nr. 174 BUCHILLUSTRATIONEN. »Minou. Ein Katzenleben am Hof von Versailles« von Renate Fabel, mit Illustrationen von Hans Fischach, F.A. Herbig München, 1987. Konvolut mit 23 Blatt Vorzeichnungen. 23 Ölkreidezeichnungen mit Deckweiß, teilweise monogrammiert, um 1987, zwischen 11,5 x 13 cm und 26,5 x 18 cm (Blattgröße). // 380,-

Eine Ausgabe des Buches liegt bei.

Nr. 175 - »Fritzi die Müllerkatze von Sanssouci« von Renate Fabel, mit Illustrationen von Hans Fischach, F.A. Herbig München, 1989. Konvolut mit 47 Blatt Vorzeichnungen. 47 Ölkreidezeichnungen mit Deckweiß, teilweise monogrammiert, um 1989, jeweils 30 x 20 cm (Blattgröße). // 550,-

Zwei Ausgaben des Buches liegen bei (davon eine Taschenbuchausgabe im Knauer Verlag, 1993).

Nr. 176 - »Rasputin - das Katerchen aus Moskau« von Renate Fabel, mit Illustrationen von Hans Fischach, Droemer München, 1996. Konvolut mit 43 Blatt Vorzeichnungen. 43 Ölkreidezeichnungen mit Deckweiß, teilweise collagiert, teilweise monogrammiert, um 1996, zwischen 15 x 18,5 cm und 31 x 22 cm (Blattgröße). // 480,-

Eine Ausgabe des Buches liegt bei.

Nr. 177 - »Machen wir's den Katzen nach. Ein heiteres Anti-Streß-Buch« von Renate Fabel, mit Illustrationen von Hans Fischach, F.A. Herbig München, 1996. Konvolut mit 32 Blatt Vorzeichnungen. 29 Ölkreidezeichnungen mit Deckweiß und 3 farbige Ölkreidezeichnungen, teilweise monogrammiert, um 1996, zwischen 14,5 x 15,5 cm und 26 x 23 cm (Blattgröße). // 380,-

Eine Ausgabe des Buches liegt bei.

Nr. 178 - »Katzten lieben ihr Zuhause. Ein heiteres Anti-Reisebuch« von Renate Fabel, mit Illustrationen von Hans Fischach, LangenMüller München 1999. Konvolut mit 44 Blatt Vorzeichnungen. 44 Ölkreidezeichnungen mit Deckweiß, teilweise monogrammiert, um 1999, zwischen 18 x 25,5 cm und 30,5 x 21 cm (Blattgröße). // 500,-

Eine Ausgabe des Buches liegt bei.

Nr. 179 - »Francesco, der Kater des Papstes«, von Renate Fabel mit Illustrationen von Hans Fischach, LangenMüller München, 2007. Konvolut mit 5 Vorzeichnungen. 4 Ölkreidezeichnungen mit Deckweiß und 1 Aquarell, teilweise monogrammiert, um 2007, zwischen 20 x 14,5 cm und 36 x 26,5 cm (Blattgröße). // 250,-

Nr. 180 - »Münchner Denkmäler« von Hans Fischach, Bayerland Dachau 2007. Konvolut mit 18 Blatt Vorzeichnungen. 18 Ölkreidestiftzeichnungen mit Tuschkreide und Deckweiß, teilweise monogrammiert, um 2007, zwischen 24 x 16 cm bis 28 x 19 (Blattgröße). // 350,-

Nr. 181 HUNDE. - Dackel. »Ich wird schon noch«. Sitzender junger Dackel. Ölkreidezeichnung nach Wilhelm Kuhnert, rechts unten sign. und bez., um 2000, 31 x 22 cm (Blattgröße). // 100,-

Nr. 182 KATZEN. Über eine verschneite Wiese läuft eine Katze auf ein winterliches Dorf mit Kirche im Voralpenland zu. Öl auf Leinwand, links unten sign., um 2000, 40 x 50 cm. - Gerahmt. // 400,-

Nr. 183 - Porträthafte Darstellung einer Katze mit blauen Augen. Ölkreiden, rechts unten sign., um 2000, 29 x 35 cm (Blattgröße). // 100,-



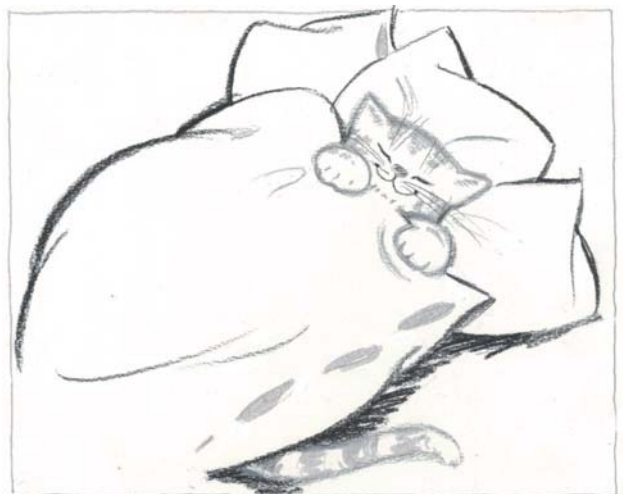
Nr. 174 - Buchillustrationen - »Minou. Ein Katzenleben am Hof von Versailles«



Nr. 175 - Buchillustrationen - »Fritzi die Müllerkatze von Sanssouci«



Nr. 176 - Buchillustrationen - »Rasputin - das Katerchen aus Moskau«



Nr. 177 - Buchillustrationen - »Machen wir's den Katzen nach«



Nr. 178 - Buchillustrationen - »Katzen lieben ihr Zuhause«



Nr. 179 - Buchillustrationen - »Francesco, der Kater des Papstes«



Nr. 182 - Katzen

KATZEN.

Nr. 184 - »Kracher«. Schlafende Katze. Ölkreidezeichnung, mittig sign. und bezeichnet, um 2000, 24 x 34 cm (Blattgröße). // 100,-

Nr. 185 - Sitzende Katze von Hinten. Ölkreide und Deckweiß, links unten monogrammiert, um 1990, 18 x 11 cm (Blattgröße). // 50,-

Nr. 186 - Kopf einer grünäugigen Tigerkatze vor Landschaft. Tempera mit Ölkreide, rechts unten monogrammiert, um 2000, 34 x 24,5 cm (Blattgröße). // 120,-

Nr. 187 - Katze im Schnee vor Reihenhäusern laufend. Ölkreide und Deckweiß, rechts unten monogrammiert, um 2000, 28 x 22,5 cm (Blattgröße). // 100,-

Nr. 188 - Katze im Schnee laufend, dahinter Reihenhäuser. Aquarell mit Ölkreide und Deckweiß, links unten monogrammiert, um 2000, 36 x 23,5 cm (Blattgröße). // 480,-

Siehe Farbabbildung auf der 4. Umschlagseite



Nr. 180 - Buchillustrationen - »Münchener Denkmäler«



Nr. 181 - Hunde - Dackel



Nr. 193 - Katzen



Nr. 196 - Katzen

Nr. 189 - Schlafende Katzenmutter mit Jungem. Ölkreide und Deckweiß, links monogrammiert, um 1990, 21 x 22 cm (Blattgröße). // 120,-

Nr. 190 - Katze am Fenster sitzend. Ölkreidezeichnung, links unten monogrammiert, um 1990, 21,5 x 30 cm (Blattgröße). // 100,-

Nr. 191 - Schwarze Katze vor einem Kamin. Ölkreide und Deckweiß, rechts unten sign., um 1995, 26 x 17,5 cm (Blattgröße). // 100,-

Nr. 192 - Katze im Garten eines großen Hauses. Ölkreide und Deckweiß, rechts unten monogrammiert, um 1990, 22 x 16 cm. // 70,-

Nr. 193 - Zwei spielende junge Katzen. Ölkreidestift-Zeichnung, links unten monogrammiert, um 1990, 15,5 x 21,5 cm. // 120,-

Nr. 194 - Sitzende Katze von hinten. Ölkreidestift-Zeichnung, links unten sign., um 1990, 25,5 x 19 cm. // 50,-

Nr. 195 - Zwei junge Katzen. Ölkreidestift-Zeichnung, rechts unten sign., um 1990, 25 x 21,5 cm (Blattgröße). // 90,-

Nr. 196 - Katzenmutter mit Jungen. Ölkreide und Deckweiß, um 1980, 22,5 x 28 cm (Blattgröße). // 120,-

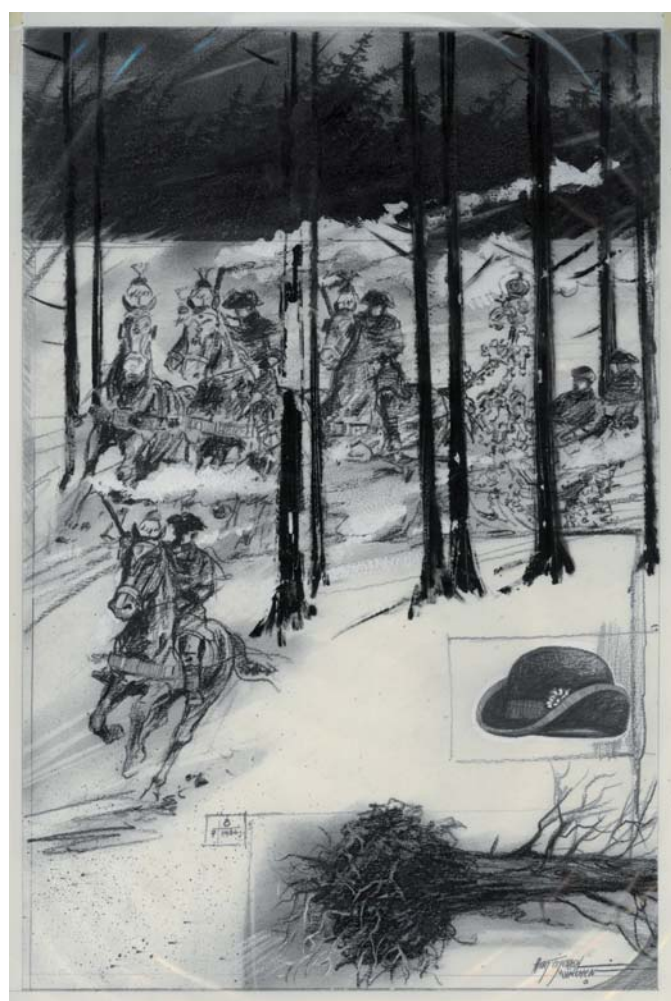
Nr. 197 - Katze unter Bäumen in der Nacht. Ölkreide und Deckweiß, links unten monogrammiert, um 2000, 29,5 x 19 cm (Blattgröße). // 90,-



Nr. 198 - Kutschen - Pferdeschlitten



Nr. 199 - Kutschen - Postkutsche



Nr. 202 - König Ludwig II. von Bayern - Buchillustration

Nr. 198 KUTSCHEN. - Pferdeschlitten. Rot-Gelber Pferdeschlitten im Schnee vor einer Scheune. Öl auf Leinwand, links unten sign., um 2000, 40 x 50 cm. - Gerahmt. // 300,-

Nr. 199 - Postkutsche. Humoristische Darstellung eines »Königlich Bayerischen Postwagens«, mit Reisenden, Gepäck, daneben der Kutscher mit Bierkrug und ein Wirt. Farbige Ölkreiden und Deckweiß über Ölkreidestift, rechts unten sign., um 2005, 50 x 70 cm. // 450,-

Nr. 200 LANDSCHAFT. - Kirche. Bauernkirche auf einer Anhöhe im Schnee. Ölkreiden, rechts unten sign., um 1990, 24 x 35 cm (Blattgröße). // 100,-

Nr. 201 LUDWIG II., König von Bayern (1845 - 1886). - Buchillustration. Helm, Gürtel und Patronentasche eines kgl. Bayer. Soldaten, darüber die Unterschrift des Königs. Titelillustration zu Hans Fischach: Dem König sein Schwalangschär. Eine Bayerische Novelle. Darüber eine Folie mit Unterschrift. Ölkreiden und Deckweiß, rechts unten sign., 1986, 31 x 23 cm (Blattgröße). // 120,-
In Passepartout montiert mit verschiedenen Anweisungen vom Künstler.

Nr. 202 - - Nächtliche Schlittenfahrt des Königs mit begleitenden Reitern. Die Bäume auf übergelegter Folie. Ölkreide und Deckweiß, rechts unten sign., dat. »8/7/1986, 40 x 27 cm (Blattgröße). // 250,-
In Passepartout montiert.

Nr. 203 - - Vorreiter des Königs in historischer Uniform und mit Fackel. Kopien von Münzen und dem Prunkschlitten von Ludwig II. eingeklebt. Ölkreide und Deckweiß, als Collage, rechts unten sign., und dat. »86«, 41,5 x 29,5 cm (Blattgröße). // 160,-
In Passepartout montiert.

Nr. 204 MILITARIA. - Bayern. »Tambour des 2. Bayerischen Linien Inf. Regts. ‚Kronprinz‘ /1807«. Farbige Ölkreiden und Deckweiß, rechts unten sign., links unten bezeichnet, um 1986, 62 x 44 cm. // 220,-

Nr. 205 - - »3. Bayerisches Chevauleger Rgt. um 1807«. Soldat mit Gewehr und Säbel. Farbige Ölkreiden und Deckweiß, rechts unten sign., links unten bezeichnet, um 1986, 62 x 44 cm. // 220,-

Nr. 206 - - »Bayerisches Inf.-Leib-Regiment / um 1910 ‚Residenzwache‘«. Soldat mit geschultertem Gewehr, im Hintergrund ein Wachhäuschen. Farbige Ölkreiden und Deckweiß, rechts unten sign., links unten bezeichnet, um 1986, 62 x 44 cm. - Gerahmt. // 220,-

Nr. 207 - - »Skizze zu Garde Du Corps - Soldatenkalender«. Ölkreidestift-Zeichnung und rote Tusche, links oben sign. und bezeichnet, um 1990, 28 x 15,5 cm (Blattgröße). // 90,-



Nr. 204 - Militaria - Bayern - »Tambour«



Nr. 205 - Militaria - Bayern - »Chevauleger«



Nr. 206 - Militaria - Bayern - »Residenzwache«



Nr. 208 - Mode - Herrenmode

Nr. 208 MODE. - Herrenmode. Eleganter Herr im Anzug in einem Filmstudio. Ölkreidestift, rechts unten monogrammiert, um 1970, 24 x 36 cm (Blattgröße). // 180,-

Rechts ein hinterlegter Randeinriss.

Nr. 209 MÜNCHEN. - Sendling. - Bauernschlacht. »Sendlinger Mord-Weihnacht 24. 12. 1705«. Trommel, Fahne und Waffen vor der Silhouette der verschneiten Stadt München und einem Kreuzifix mit Maria und Johannes, darunter der Spruch »Liaba boarisch sterbn als Kaiserli verderbn!«. Ölkreide, Tuschkreide und Deckweiß, rechts unten monogr., mittig rechts und links bez., um 2003, 34 x 30,5 cm (Blattgröße). // 140,-

Nr. 210 - Affenturm. Der zahme Affe flüchtet mit dem Herzogssohn auf den Erker im Alten Hof. Kreide, Tuschkreide und Deckweiß, rechts unten monogrammiert, um 2003, 30,5 x 21,5 cm (Blattgröße). // 80,-

Nr. 211 - Alter Peter. Der Türmer verteidigt den Alten Peter mit dem Kreuzifix gegen die Teufel, die ihn zerstören wollen. Ölkreide, Tuschkreide und Deckweiß, links unten monogrammiert, um 2003, 31 x 21 cm (Blattgröße). // 80,-

Nr. 212 - Dieb. DER ERTAPPT DIEB. Bursche wird beim Diebstahl von einem Wächter erwischt, der Mann hat das bayerische Wappen auf der Hemdbrust. Ölkreide, Tuschkreide und Deckweiß, links unten monogrammiert, um 2003, 31,5 x 22 cm. // 80,-

Nr. 213 - Hinrichtung. Der auf dem Schranneplatz enthauptete Raubritter (Diez von Schaumburg) geht ohne Kopf noch an seinen vier Komplizen vorbei und rettet sie so vor der Hinrichtung. Ölkreide, Tuschkreide und Deckweiß, rechts und links unten monogrammiert, um 2003, 31 x 22 cm (Blattgröße). // 80,-

Nr. 214 - Teufelstritt. Baumeister Jörg Ganghofer und der Teufel im Langhaus der Frauenkirche. Kreide, Tuschkreide und Deckweiß, links unten monogrammiert, um 2003, 31 x 21 cm (Blattgröße). // 80,-

Nr. 215 TIGER. Zwei Tiger im Schnee. Öl auf Malkarton nach Wilhelm Kuhnert, rechts unten sign., verso bez., dat. »Weihnachten 95«, 30 x 40 cm. // 280,-

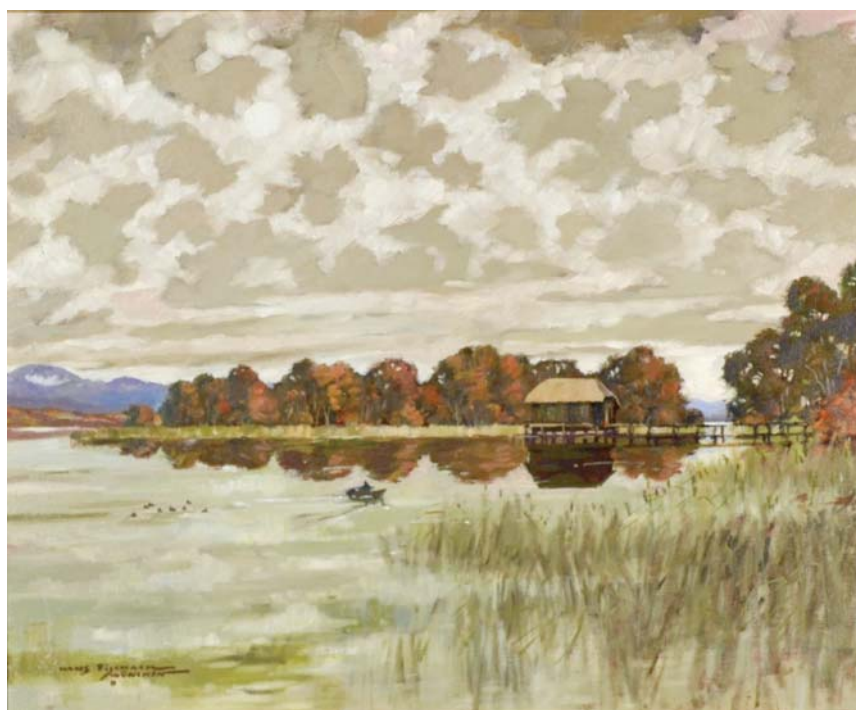
Verso bezeichnet: »Kopie nach Wilhelm Kuhnert (1865-1926), Weihnachten 95, Für meine liebe Renate - auf Wunsch! gemalt«. - Gerahmt. Siehe Farbabbildung auf der 3. Umschlagseite



Nr. 209 - München - »Sendlinger Mord-Weihnacht«



Nr. 211 - München - Alter Peter



Nr. 75 – Roseninsel im Starnberger See

Alle Objekte sind auf unserer
Homepage abgebildet:
www.bierl-antiquariat.de

Dieser Katalog erscheint zusammen
mit unseren Katalog 176 - Interessante
Neueingänge Graphik.
Es gelten die dort und in unserem
Online-Shop angegebenen Zahlungs-
und Lieferbedingungen.



Nr. 66 - Ramsau



Nr. 71 - Starnberg



Nr. 93 - Graubünden



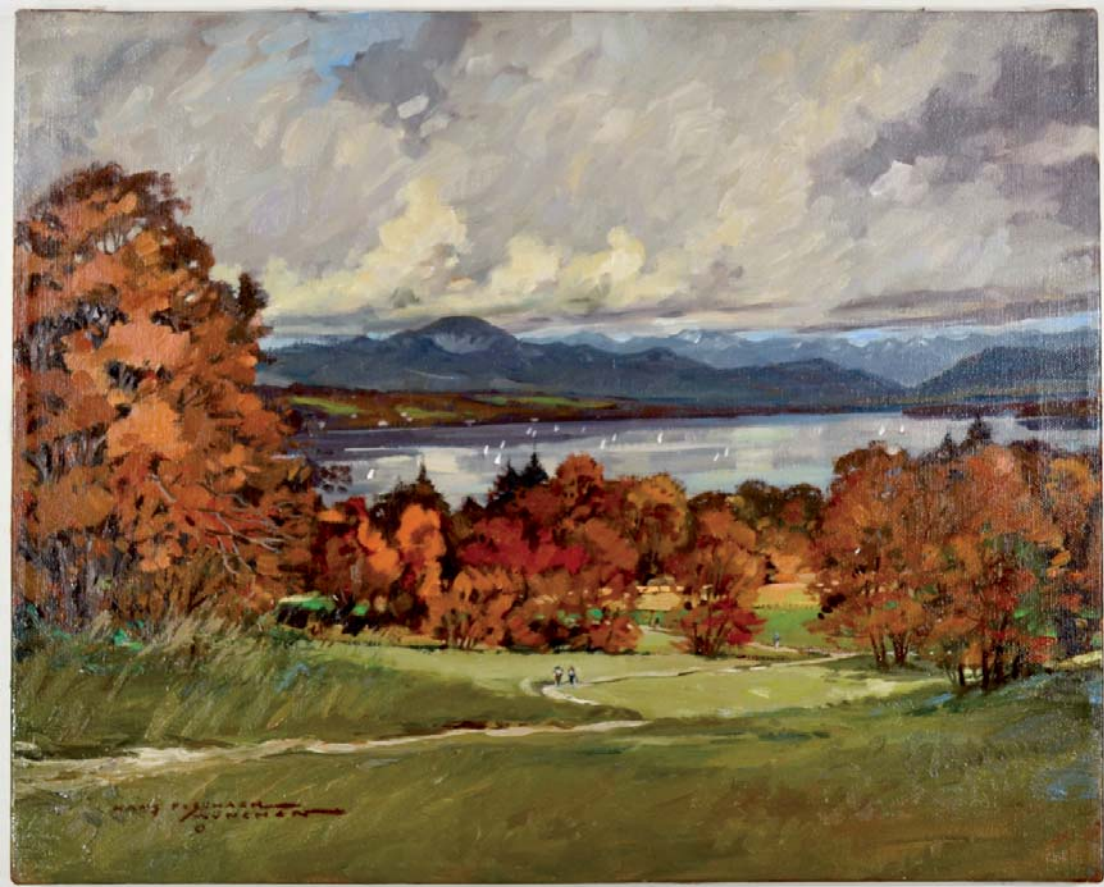
Nr. 142 - Automobil



Nr. 128 - Sport - Pferderennen



Nr. 215 - Tiger



Nr. 34 - Feldafing



Nr. 188 - Katzen



Peter Bierl
Buch & Kunst
Antiquariat

Hauptstraße 29
82547 Eurasburg
Tel 08179 - 8282
Fax 08179 - 8009
info@bierl-antiquariat.de
www.bierl-antiquariat.de